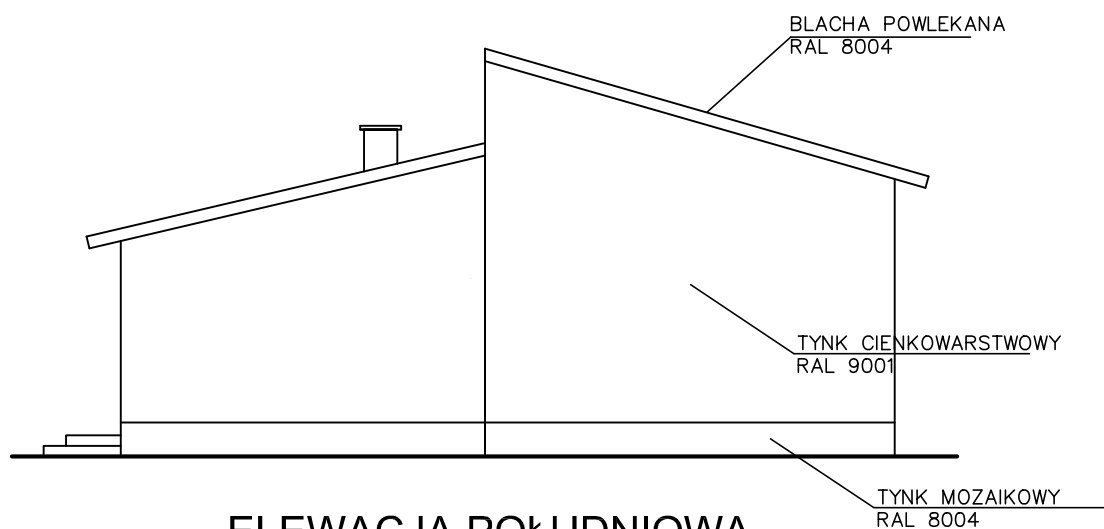


## ELEWACJA PÓŁNOCNA




## ELEWACJA POŁUDNIOWA

### UWAGI:

- pokrycie dachu – blachodachówka RAL 8004
- rynny fi 130 i rury spustowe fi 100 – z blachy powlekanej – RAL 8004
- obróbki blacharskie z bl. powlekanej – RAL 8004
- podbitka dachowa z bl. trapezowej powlekanej – RAL 8004
- okna PCV – kolor biały
- parapety z bl. powlekanej – RAL 8004
- drzwi zewnętrzne – aluminiowe – kolor biały
- cokół – tynk mozaikowy – RAL 8004

Prawa autorskie zastrzeżone. Kopiowanie bez zgody autora zastrzeżone.

<div></div> <div>PRACOWNIA PROJEKTOWA EKO-SANEL W SIEDLCACH 08-110 SIEDLCE, ul. UNITÓW PODLASKICH 11/64</div>			
OBIEKT	BUDOWA, ROZBUDOWA I PRZEBUDOWA STACJI UZDATNIANIA WODY W JASIONCE GMINA ZBUCZYN.		INWESTOR:  GMINA ZBUCZYN UL. JANA PAWŁA II 1 08-106 ZBUCZYN
LOKALIZACJA	GMINA ZBUCZYN, MIEJSCOWOŚĆ JASIONKA JEDNOSTKA EWID.:142613_2 ZBUCZYN OBRĘB: 142613_2.0016 JASIONKA, CZĘŚĆ DZ. NR 284.		
STADIUM PROJEKT TECHNICZNY	TREŚĆ: OB4 – BUDYNEK TECHNOLOGICZNY ELEWACJE – PROJEKT		
PROJEKTANT ARCHITEKTURA	mgr inż. arch. Anna Mikulska upr. MA/077/04 MA-1706	PODPIS	NR RYS.  10/KB
SPRAWDZAJĄCY ARCHITEKTURA	mgr inż. arch. Małgorzata Szczęśniak upr. 01/LOIA/03 LB-0159	PODPIS	
PROJEKTANT KONSTRUKCJA	mgr inż. Leszek Czarny upr. GP.7342/8/37/91 MAZ/BO/2094/01	PODPIS	SKAL: 1:100
SPRAWDZAJĄCY KONSTRUKCJA	mgr inż. Józef Lech upr. Wa-492/01 MAZ/IS/2076/01	PODPIS	DATA: 07.2025r